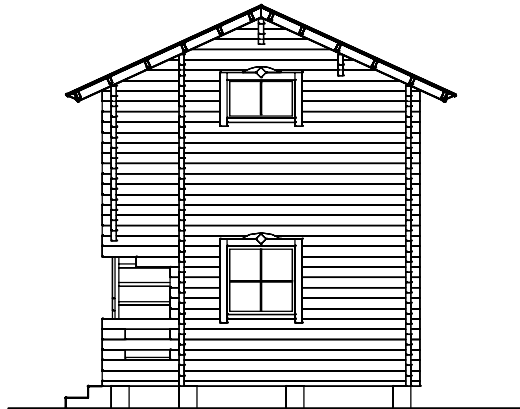


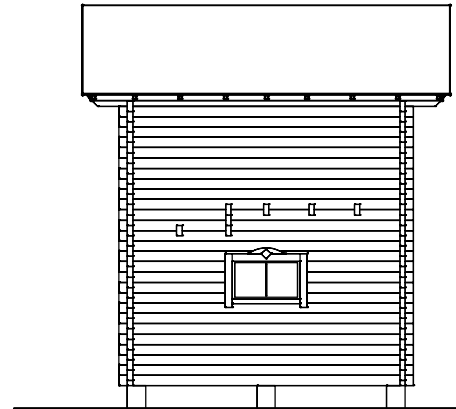
# Piharakennus, Luhtiaitta

Julkisivut 1:100

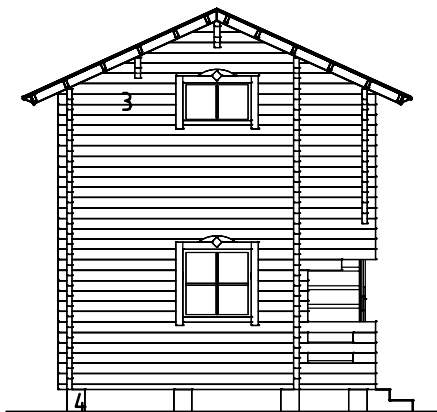
Versiopvm: 02.7.2014



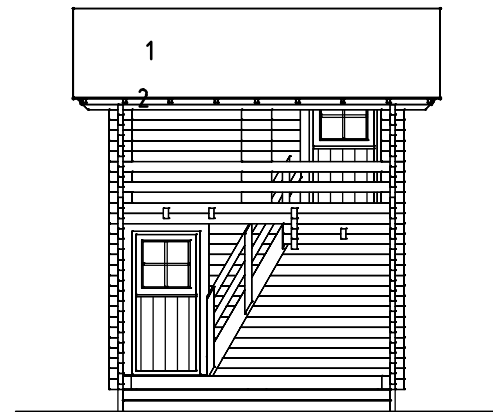
Julkisivu 1



Julkisivu 2



Julkisivu 3



Julkisivu 4

## JULKISIVUMATERIAALIT

1. HUOPA
2. RÄYSTÄS- JA PIELILAUDAT
3. HIRSI
4. BETONI/HARKKO

## ULKOSEINÄ

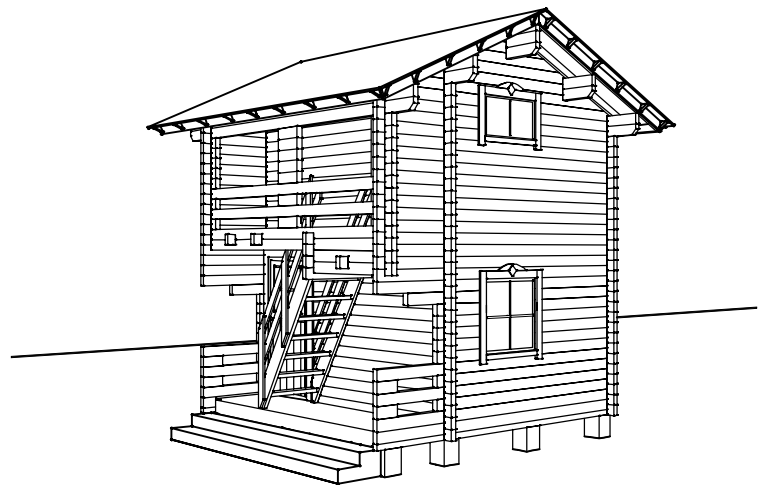
HÖYLÄHIRSI 70 mm  
(U-ARVO 1,33 W/m<sup>2</sup>K)

## ALAPOHJA

LATTIALAUTA 28 mm  
ILMANSULKUPAP:  
LATTIAVASAT 120 mm  
+MIN.VILLA 100 mm  
RAAKAPONTTI 20 mm  
KANNATINLAUTA 19 mm  
  
(U-ARVO 0,39 W/m<sup>2</sup>K)

## VESIKATTO/YLÄPOHJA

VESIKATE, HUOPA  
ALUSHUOPA  
RAAKAPONTTI 20 mm  
TUULETUSVÄLI 19 mm  
TUULENSUOJAPAPERI  
KATTOPALKIT 95 mm  
+ MIN.VILLA 100 mm  
ILMANSULKU 0.2 mm  
PANEELI 12 mm  
  
(U-ARVO 0,40 W/m<sup>2</sup>K)



## RAKENNUSTIEDOT

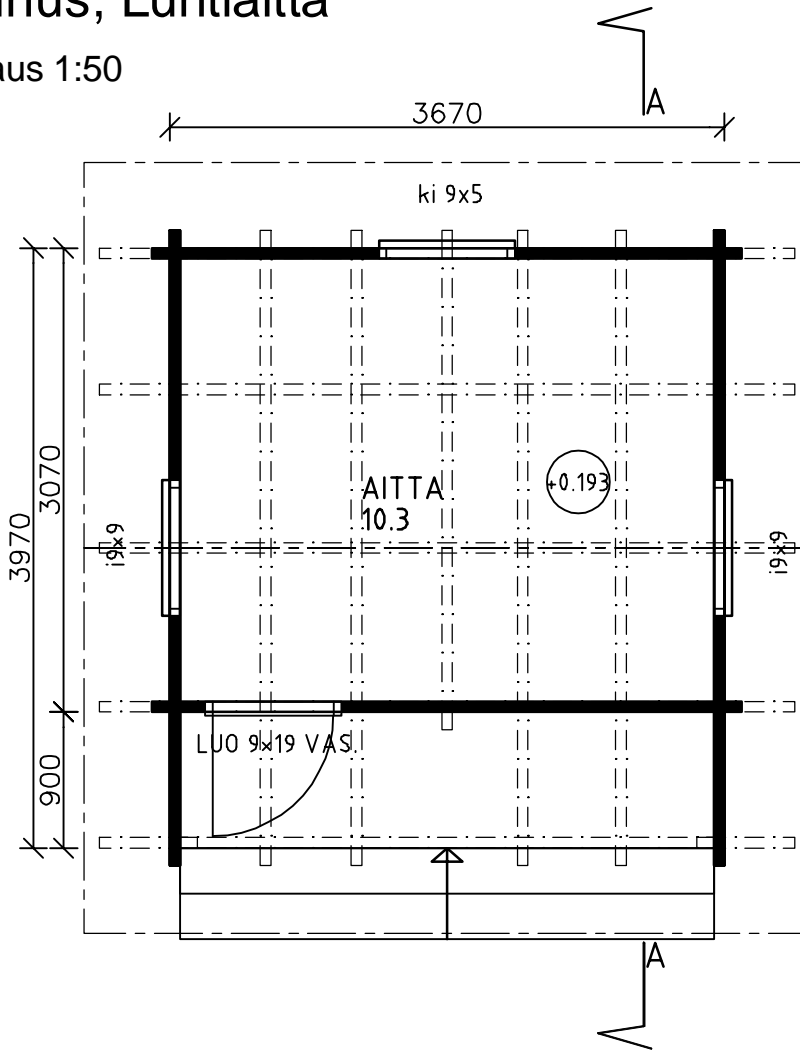
(RT12-10277)

	kellari	1.krs	2.krs	yhteensä
kerrosala (kem <sup>2</sup> )		11	10	21
lattia-ala (htm <sup>2</sup> )		10.5	9.5	20
kerrostasoala (ktm <sup>2</sup> )				
kokonaisala (m <sup>2</sup> )				
tilavuus (m <sup>3</sup> )				50
ikkunapinta-ala (m <sup>2</sup> %)				
Huoneistoala sisältää mahdollisen teknisen tilan ja varastot.				
rakennuksen paloluokka				P3
lämmitysmuoto				
ilmanvaihto (SRMK; D2 mukaisesti)				

# Piharakennus, Luhtiaitta

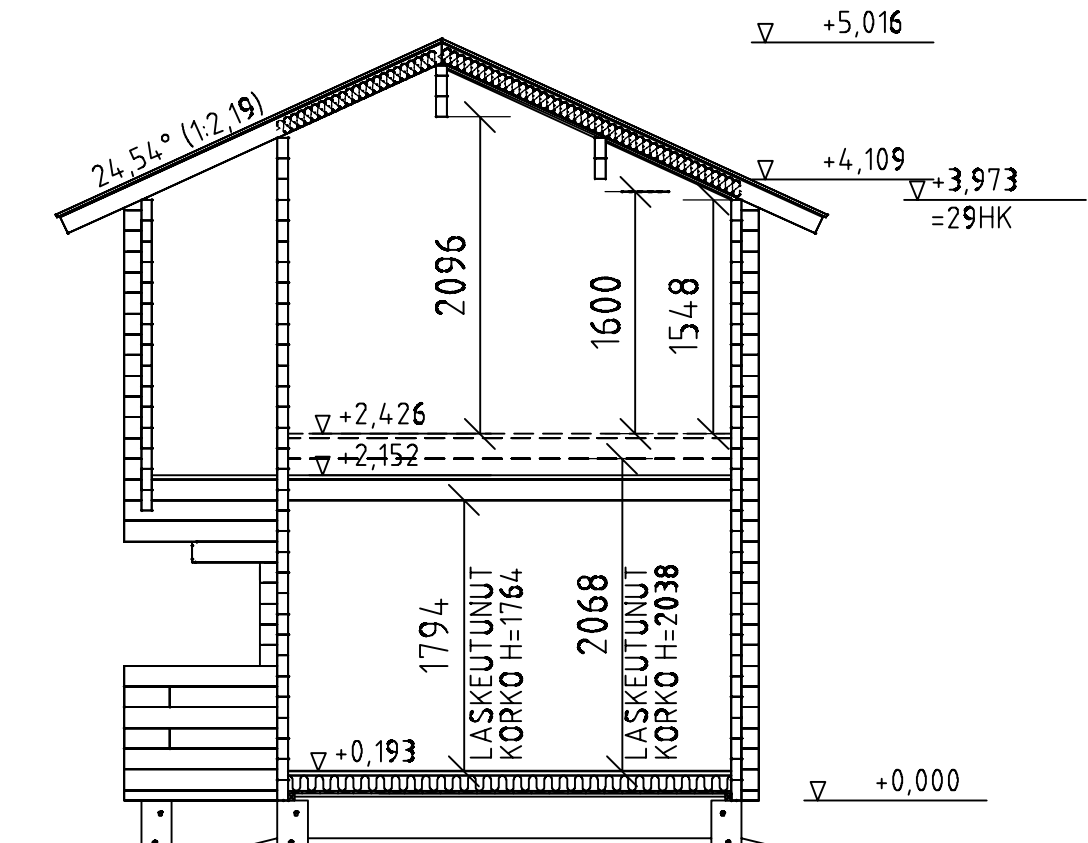
Pohja ja leikkaus 1:50

Versiopvm: 29.1.2016



Perustuksia ei mitoiteta tämän piirustuksen mukaisesti.

Perustuksen mitat selviävät erillisestä mittapiirroksesta.

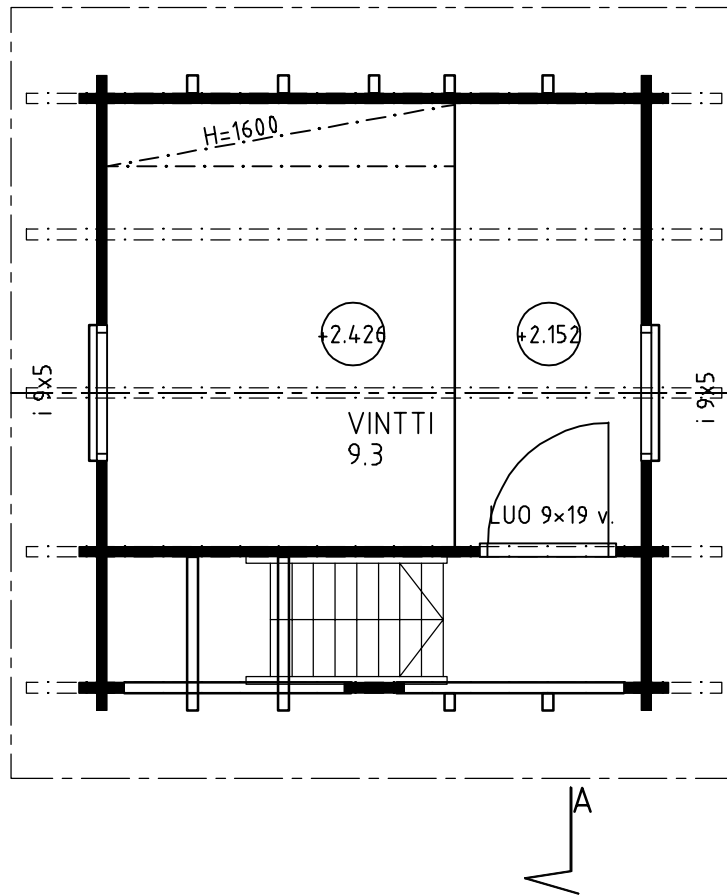


PERUSTUKSET JA SALAOJITUKSET  
ERIKOISSUUNNITELMIEN MUKAAN

# Piharakennus, Luhtiaitta

Pohja ja leikkaus 1:50

Versiopvm: 29.1.2016



Perustuksia ei mitoiteta tämän piirustuksen mukaisesti.

Perustuksen mitat selviävät erillisestä mittapiirroksesta.